

DE

VELDWACHTER

SCHAGEN



2 kamer appartementen

FASE 3

BLOK E

de-veldwachter.nl



Voorwoord

De Veldwachter komt op een fantastische plek in Schagen. Omringd door groen en water, nabij het gezellige stadscentrum en op loopafstand van het station. Dat maakt deze plek zo uniek.

Het project bestaat uit 6 kleinschalige woongebouwen. In 5 van de woongebouwen komen de 96 koopappartementen en het 6e gebouw is bestemd voor verhuur. De woongebouwen staan los van elkaar, maar vormen door de architectuur toch samen één geheel. Door de kleinschalige opzet en de verdeling van de gebouwen over het plangebied ontstaat een ruimtelijk en open karakter. Er is ruimte voor groen, water en er zijn vele doorkijkjes. Dankzij deze opzet ervaar je vrijheid en ruimte, maar wel met het gezellige centrum van Schagen nabij en het treinstation op loopafstand.

In de 5 gebouwen met koopappartementen komt een mix van appartementen. Er zijn 2- en 3-kamer appartementen met tuin of balkon maar ook luxe penthouses met groot dakterras. De Veldwachter is hierdoor een veelzijdig project, waardoor er eigenlijk voor iedereen wel een geschikt appartement te vinden is. Van 2-kamer appartement tot penthouses en voor jong en oud. Bovendien gasloos en energiezuinig middels bodemwarmte!

In deze brochure richten we ons specifiek op de 2-kamer appartementen (sociale koopappartementen) die in fase 3 in verkoop komen.



Inhoud

De Veldwachter	8
Omgeving	10
Woningtypen	14
2-kamer appartement	16
Situatie overzicht	18
Verdiepingsplattegronden	20
Stappenplan aankoop woning	22
Algemeen	24
Technische omschrijving	24
Afwerking en installaties appartementen	27
Disclaimer	30



BLOK A VERKOOPFASE 1



BLOK B VERKOOPFASE 1



BLOK C VERKOOPFASE 2



BLOK D VERKOOPFASE 2



BLOK E VERKOOPFASE 3

BLOK D VERKOOPFASE 2

De Veldwachter

Het plan

Nieuwbouw appartementen op een toplocatie! Het huidige terrein van Oudshoorn is in de toekomst de plek van De Veldwachter. Een fantastische locatie aan de Zuiderweg, dichtbij het gezellige stadscentrum van Schagen en het station op loopafstand. Ook sportcomplex de Spartahal ligt om de hoek.

Het ontwerp is tot stand gekomen mede dankzij de betrokkenheid en input van de direct omwonenden. Gekozen is voor een open en transparante opzet, waarbij de individuele gebouwen een samenhangend geheel vormen. Doorzichten tussen de bebouwing versterken hierbij het groene en open karakter. Het resultaat is een nieuwe, groene woonomgeving van hoge kwaliteit.

In Schagen bestaat veel vraag naar zowel koopappartementen in het sociale segment als in het midden en hogere segment. Dit plan voorziet in al deze behoeften. Van 2- en 3-kamerappartementen tot luxe penthouses.

Op het openbare middenterrein is plek om te parkeren. Verdeeld over het terrein worden laadpalen aangebracht, zodat je ook je elektrische auto hier kunt opladen. Buiten is er tevens bij ieder blok een fietsenstalling aanwezig, in blok E is tevens een algemene fietsenstalling op de begane grond. Verder komt er aan de zuidzijde van het gebied een fietsbrug en worden in het terrein fiets- en wandelpaden aangelegd. Zo is De Veldwachter dus ook per fiets of te voet goed bereikbaar.



	talud		lage beplanting		erfgrans appartementen		lichtmast
	betonstraatstenen, kleur wijnrood-oker		bloemrijk grasland		eigendomsgrans VVE		entree
	betonlegels 500x500mm, kleur grijs (p.v. damwand)		grasbetonlegels 400x600mm		fietsenstalling		boom
	halfverharding pad		gras		P (nummer) prive parkeerplaats (koop)		heester
	hoge oeverbeplanting		bloemrijk oevermengsel		laadpaal		
	haag, hoogte ca 1.0 - 1.2m		water		Ziggo kast		

Omgeving

Als bewoner van De Veldwachter tref je het: je woont op een fantastische locatie in een knus stadje vlakbij het historische en gezellige centrum. Het strand is nooit ver weg en de omgeving leent zich ook uitstekend voor heerlijke fiets- en wandeltochten.

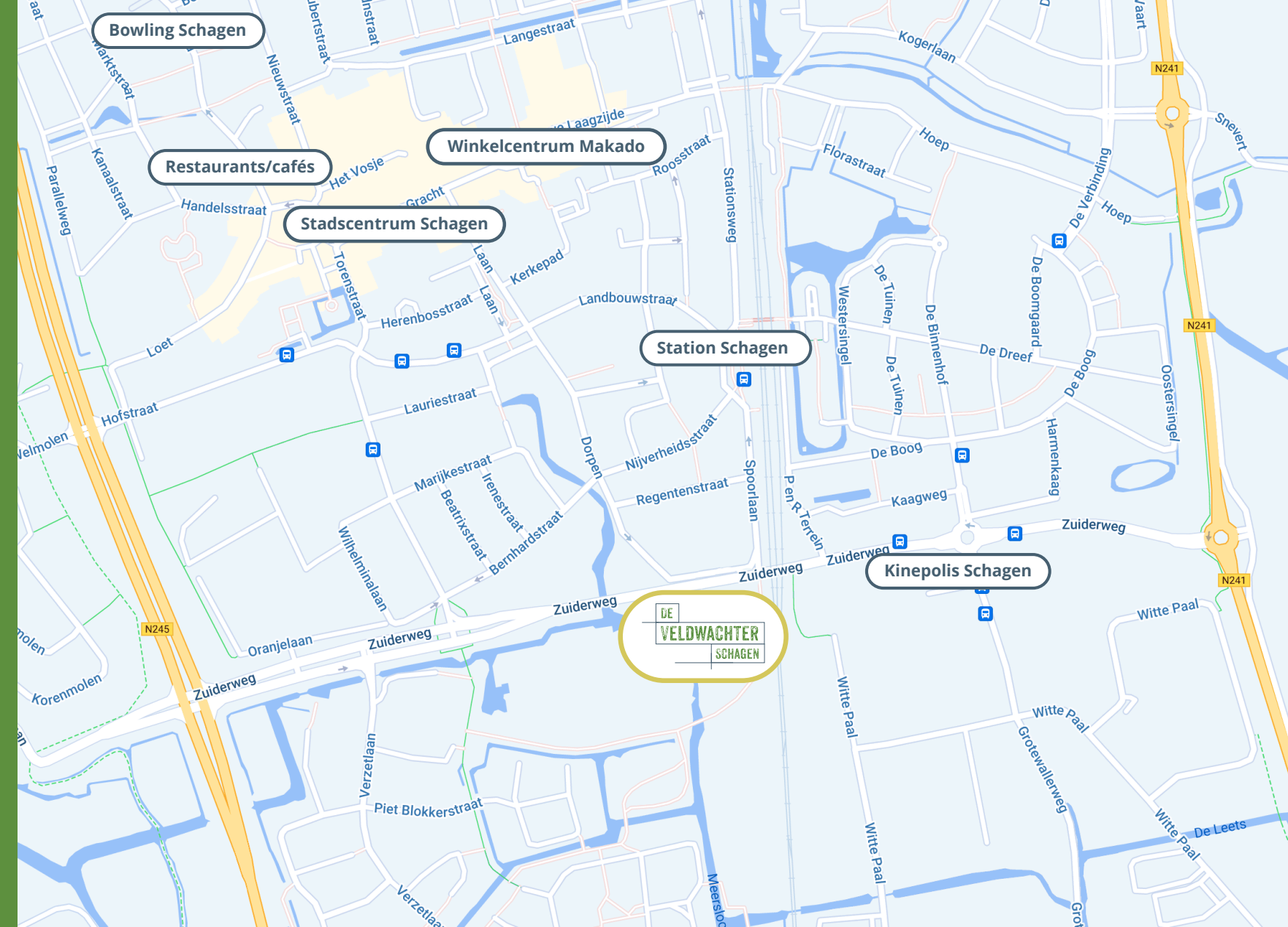
Historisch centrum

De binnenstad van Schagen geeft je het gevoel dat je een stap terug in de tijd hebt gedaan. Op een positieve manier. Smalle straatjes en oude historische huizen met typische oud-Hollandse gevels: Schagen is een museum op zich. Een museum dat zeker bij mooi weer helemaal tot leven komt. Met de Grote Kerk als stralend middelpunt worden de vele terrasjes bevolkt en slenteren bewoners en toeristen langs de vele winkeltjes in de buurt. Restaurantjes en cafés maken het plaatje compleet waar echte Schagenaren én mensen van buiten gezamenlijk genieten van wat dit mooie stadje te bieden heeft. Mochten de weersomstandigheden even niet meewerken? Niet getreurd, ook in het overdekte winkelcentrum Makado Centrum is genoeg te doen. Lokale ondernemers en grotere landelijke ketens zorgen voor een divers winkelaanbod.

Strand en duinen

Hét grote voordeel van wonen in Schagen is dat het strand en de duinen letterlijk naast de deur liggen. Kies je voor een heerlijke fiets- of wandeltocht door de mooie Hollandse duinen of lig jij liever met je voeten in het zand met de Noordzee als uitzicht?

Het gebied tussen Schagen en de kust bestaat uit duinen, stukjes bos, water en bollenvelden. Zeker in het voorjaar zorgen deze bollenvelden voor prachtige plaatjes. Bij Callantsoog en Sint Maartenszee vind je brede zandstranden waar alle ruimte en rust is om volop te genieten van een mooie zomerse dag. Dat is nog eens iets anders dan Zandvoort of Scheveningen.



Dingen om te doen

Vervelen in Schagen? Vergeet het maar! In de stad en omgeving is veel te zien en te doen. Begroet de Alpaca's en de bruine kuifkapucijnaap in de dierentuin van Tuitjenhorn of aanschouw de vogeldemonstratie in Hoenderdaell, een dierenpark in Anna Paulowna. Zin in iets actievers? Ga met elkaar de strijd aan in Bowling Centrum Schagen. Gooi die felbegeerde strike en sluit af met een hapje en een drankje. Daarna nog de stad in? Dat kan, want Bowling Centrum Schagen ligt midden in het bruisende uitgaansgebied. Even onderuitgezakt bijkomen van deze inspanning is ook een optie: bioscoop Kinopolis ligt verderop en heeft vijf zalen, dus draait er altijd wel een film naar jouw smaak.

Paasvee, hét feest van Schagen

Elk jaar rond Pasen is Schagen het toneel van Paasvee. Oorspronkelijk het moment om tien dagen voor Pasen vee tentoon te stellen, zodat het beste vlees op tafel staat tijdens de Paasdagen. Tegenwoordig veel meer dan dat. Het is een dorpsfeest in optima forma waarbij iedereen geniet van de gezellige sfeer. Pleinen stromen vol, kroegen puilen uit en de drankjes gaan als warme broodjes over de toonbank. Ook dat is Schagen.



De woningtypes van De Veldwachter

De appartementen in De Veldwachter zijn verdeeld in 5 hoofdtypes. Van 2- en 3 kamer(hoek) appartementen tot luxe penthouses. De appartementen binnen een hoofdtype kennen verschillende uitvoeringen. De plattegrond, afmetingen en de ligging van een appartement kan verschillen. Ook kan een appartement zijn uitgevoerd met een tuin, een balkon en in geval van de penthouses juist met een prachtig dakterras. Binnen de hoofdtypes is er dus nog heel veel keus. Zo is er altijd een appartement te vinden wat bij jou past!

In 2023 komen de verschillende gebouwen en woningtypes in verkoop. Op de volgende pagina vind je de 2 kamer-appartementen die in fase 3 in verkoop gaan. Voor de 2- en 3-kamerappartementen en penthouses (verkoop fase 1 en 2) verwijzen wij je graag naar onze projectwebsite de-veldwachter.nl.

BLOK

E



TYPE

2-kamer appartementen

De 2-kamer appartementen in De Veldwachter vallen binnen het sociale koopsegment en zijn daarmee ideaal voor bijvoorbeeld starters. De 2-kamer appartementen zijn ruim en dat geeft veel mogelijkheden. Alle functies hebben op een fijne manier een plek gekregen. De 2-kamer appartementen beschikken over een tuin of balkon, zodat jij altijd geniet van een eigen buitenruimte. Zeker in de zomer is dit een extra stukje appartement!



2-KAMER APPARTEMENTEN

De 2-kamer appartementen komen in verschillende uitvoeringen voor. De indeling kan van elkaar verschillen. Zo heeft het ene appartement bijvoorbeeld een tuin en het andere een balkon.

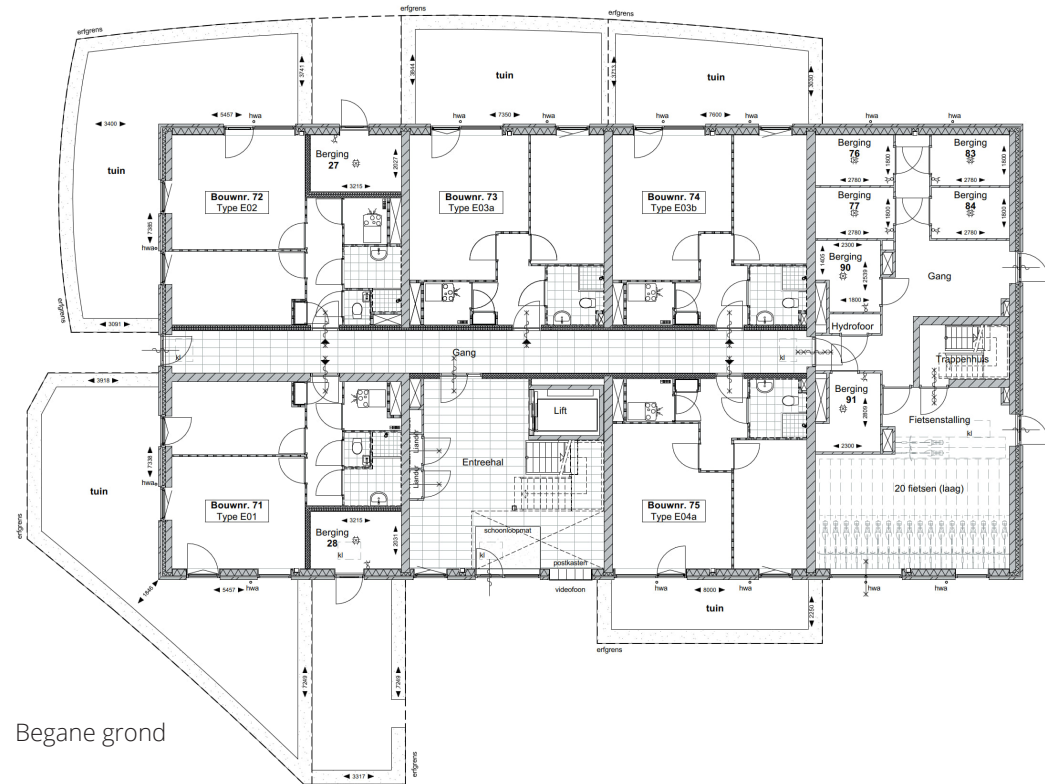
We tonen je hier een voorbeeld. Voor de plattegronden van alle bouwnummers verwijzen we je graag naar de woningzoeker op de projectwebsite.

- 44.7 m² tot 46 m²
- Eigen tuin of balkon
- Gebouw: E
- Verdieping: begane grond, 1ste, 2de en 3de

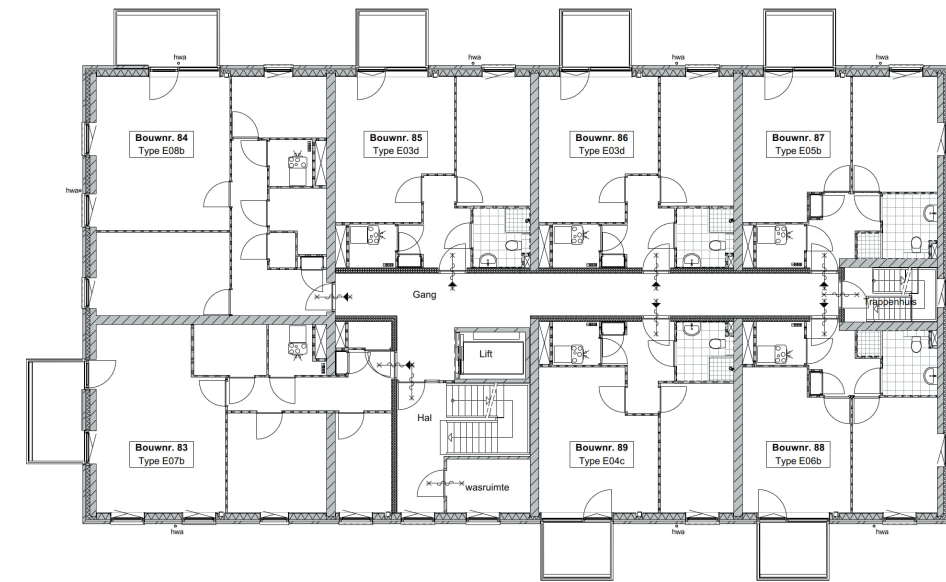




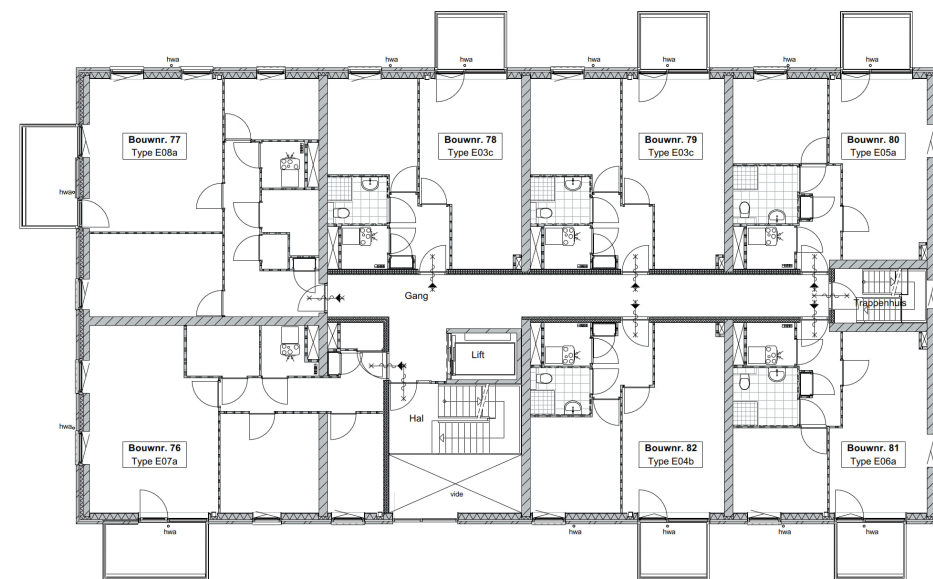
Verdiepingsplattegronden Blok E



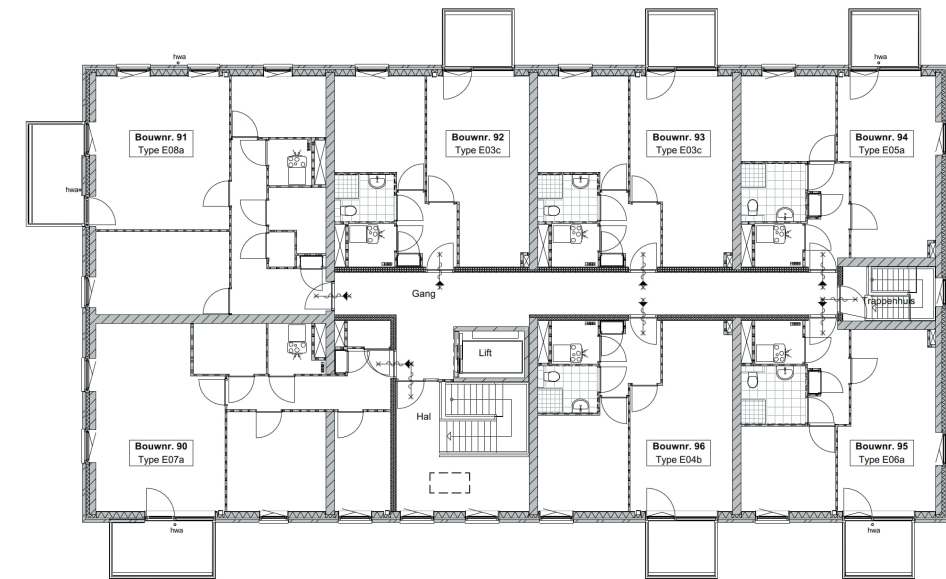
Begane grond



2e Verdieping



1e Verdieping



3e Verdieping

De stappen die je neemt bij het kopen van een woning

Meld je aan voor de nieuwsbrief

Meld je op de website aan voor de nieuwsbrief. Zo blijf je altijd op de hoogte van het laatste nieuws.

Onderzoek je financiële mogelijkheden

Wanneer je van plan bent een woning te kopen, is het belangrijk te weten wat je eigen financiële situatie is. Onderzoek alvast de mogelijkheden. Bij de aankoop en bij de inschrijving wordt er namelijk naar gevraagd. Je kunt dit al doen voordat de verkoop is gestart.

Is de verkoop al gestart? Neem dan geheel vrijblijvend contact op met onze afdeling verkoop. We staan graag voor je klaar om al je vragen te beantwoorden. Uiteindelijk stap je in dat geval in bij stap 4 of 5.



Algemeen

Energielabel

Bij de ontwikkeling van het project is veel aandacht besteed aan energiereductie. De appartementen hebben daarom de beschikking over een energiezuinig systeem van een warmtepomp met bodemwarmte. De appartementen zijn dus niet aangesloten op gas!

Ook het isoleren van de verwarmde ruimtes speelt een belangrijke rol. Bij de uitwerking van de appartementen is met de volgende uitgangspunten rekening gehouden:

- gemiddelde isolatiewaarde van de gevels exclusief kozijnen met een Rc van ca. 4,7 m².K/W;
- gemiddelde isolatiewaarde van de daken met een Rc van circa 6,3 m².K/W;
- gemiddelde isolatiewaarde van de begane grond vloer met een Rc van circa 3,7 m².K/W;
- dubbel isolatieglas met een U-waarde van maximaal 1,10 W/m².K.

Het energielabel geeft aan hoe energiezuinig een woning is. Hierbij wordt onder andere gekeken naar de installaties die nodig zijn voor verwarming, koeling, warm water en ventilatie en naar de isolatie. De appartementen van dit project vallen in de categorie label A+++.

VON prijs

De vrij op naam-prijs is de prijs inclusief BTW, kadastrale kosten en de kosten van de notaris voor de akte van levering. Voor een nieuwbouwwoning is er geen sprake van overdrachtsbelasting.

Woningborg garantie

De woning wordt verkocht en gebouwd met het garantiecertificaat van Woningborg. Op basis van de Woningborg garantievoorwaarden heeft u na de oplevering garantie op uw woning. Ook bent u middels de Woningborg garantie verzekert dat de woning wordt afgebouwd, ook in extreme gevallen als de aannemer bijvoorbeeld failliet gaat. Het Woningborg certificaat geeft daarmee een veilig gevoel tijdens de bouw maar ook na de oplevering.

Technische omschrijving

Terreinrichting

De bestrating naar de hoofdentree alsmede de parkeerplaatsen bestaan uit betonstraatstenen in de kleur wijnrood-oker. Daar waar het terrein niet is verhard worden groenvoorzieningen aangebracht met onder andere hagen, bomen, lage planten, oeverbeplanting en (bloemrijk) gras. In het openbaar gebied zullen ondergrondse containers worden geplaatst ten behoeve van de afvalverzameling. Verder wordt op verschillende plaatsen op het terrein (straat)verlichting aangebracht. Nabij ieder blok is een fietsenrek geplaatst bestaande uit meerdere

metalen fietsenstandaards. Voor het opladen van elektrische auto's zijn verdeeld over het terrein laadpalen aanwezig.

Constructie

De fundering bestaat uit betonnen heipalen en funderingsbalken. De begane grond bestaat uit een prefab betonnen (kanaalplaat)vloer, de verdiepingsvloeren zijn betonnen (breedplaat)vloeren. De dragende wanden zijn van kalkzandsteen.

Daken

De platte daken bestaan uit een betonnen (breedplaat)vloer, aan de bovenzijde voorzien van isolatie waarop een bitumen bedekking is aangebracht. De dakrand wordt afgewerkt met een prefab betonnen muurafdekker. Ten behoeve van de afvoer van hemelwater worden ronde naturel zinken afvoeren toegepast. Voor de bereikbaarheid van het dak is er een dakluik met ingebouwde schaartrap aanwezig. Op het dak ligt een looppad van betontegels en er is een aanlijnvoorziening.

Gevels

De buitengevels bestaan voornamelijk uit metselwerk in de kleur beige/oranje gemêleerd en wit/grijs gemêleerd. Het metselwerk wordt aangebracht in halfsteensverband en is voorzien van iets verdiepte voegen.

Gevelkozijnen

De buitenkozijnen, -ramen, en -deuren van de appartementen zijn van kunststof voorzien van houtlook verbinding. De kleur van de kozijnen is aan de binnenzijde wit en de buitenzijde bleekgroen. Het buitenkozijn en deur van de hoofdentree en bergingen zijn van hout in de kleur bleekgroen. De buitenkozijnen en deuren van de algemene ruimtes zijn van hout in de kleur wit. Onder de buitenkozijnen worden aluminium waterslagen aangebracht welke in kleur worden gemoffeld. Boven de buitenkozijnen in het metselwerk zijn thermisch verzinkt stalen lateien aangebracht die in kleur worden gemoffeld. De beglazing in de buitenkozijnen, -ramen, en -deuren is tenminste HR+++ isolatieglas.

Balkons, dakterras en balustrades

De balkons zijn van prefab naturel grijs beton, aan de bovenzijde voorzien van een antislip profiel. Langs de balkons komen balustrades bestaande uit een metalen lamellen hekwerk in de kleur bleekgroen.

Algemene ruimtes, fietsenstalling, lift en postkasten

Afwerking entree, gang en trappenhuizen

Op de begane grond zijn de entreehal en gang naar de appartementen voorzien van beige vloertegels met een afmeting van ca. 30x60cm. Langs de wanden is als plint een tegel tot ca. 10cm hoog aanwezig. Ter plaatse van de entree wordt een schoonloopmat aangebracht.

Op de verdiepingen worden de vloeren in de hal, gang en het trappenhuis afgewerkt met beige linoleum. Langs de wanden worden witte houten plinten aangebracht.

De vloer in het trappenhuis bij de fietsenstalling wordt op de begane grond voorzien van een zandcement dekvloer met slijtlaag.

De wanden van de entree worden afgewerkt met scanbehang voorzien van wit sauswerk. De wanden in het trappenhuis en bij de fietsenstalling worden voorzien van wit spuitwerk.

De plafonds zijn voorzien van wit spuitpleisterwerk. Daar waar noodzakelijk wordt het spuitwerk akoestisch uitgevoerd.

De trappen en bordessen in de trappenhuizen zijn van prefab naturel grijs beton aan de bovenzijde voorzien van antislip voorziening. Er worden antraciet-grijs lamellen hekwerk aangebracht.

Lift

In het gebouw is een personenlift aanwezig. De liftinstallatie is voorzien van een telefoonverbinding waarmee in geval van calamiteiten contact kan worden opgenomen met de meldkamer.

Postkasten

Nabij de hoofdentree is in de gevel een metalen postkast-unit in de kleur grijs opgenomen. In deze unit is voor ieder appartement een eigen postkast. De inwerpopeningen zijn buiten, de deurtjes zijn aan de binnenzijde en te openen middels een sleutel.

Afwerking en installaties appartementen

Kozijnen

De buitenkozijnen zijn van kunststof voorzien van houtlook verbinding. De kleur van de kozijnen is aan de binnenzijde wit. De aftimmering vormt aan de onderzijde de vensterbank. De toegang van het appartement wordt gevormd door een houten kozijn met vlakke deur in de kleur bleekgroen. De deur is voorzien van een deurspion. De binnenkozijnen in de appartementen bestaan uit witte stalen deurkozijnen met bovenlicht met vlakke opdekdeuren. Deze deuren zijn fabrieksmatig afgewerkt in een witte kleur.

Wanden

De binnenspouwbladen zijn overwegend van kalkzandsteen. Op enkele plaatsen wordt een houtskeletbouwwand toegepast. De woningscheidende wanden zijn van kalkzandsteen of zijn geïsoleerde systeemwanden. De lichte scheidingswanden in de appartementen bestaan uit gipsblokken.

Vloer-, wand- en plafondafwerking

De betonnen vloeren zijn, tenzij anders omschreven, voorzien van een zwevende anhydriet dekvloer. In de badkamer wordt een niet zwevende dekvloer van zandcement aangebracht. De binnenwanden zijn behang klaar. De betonplafonds worden voorzien van wit spuitpleisterwerk.

Badkamer en toiletruimte

De badkamer en toiletruimte zijn voorzien van sanitair en tegelwerk. Er worden vloertegels met een afmeting van 30x30 cm toegepast (in de douchehoek 15x15cm). En witte wandtegels in een afmeting van 20x40cm. De wandtegels worden in de badkamer tot aan het plafond aangebracht. In het toilet tot een hoogte van circa 1,4meter. Daarboven is wit spuitwerk aanwezig.

De vloer- en wandtegels worden in blokverband en niet strokend aangebracht. De wandtegels zijn liggend verwerkt. Uitwendige hoeken zijn voorzien van een wit kunststof hoekprofiel. Inwendige hoeken zijn voorzien van een kitvoeg. Bij de deur eindigt het tegelwerk met een antraciet composiet dorpel. Ter plaatse van buitenkozijnen wordt het wandtegelswerk doorgezet als vensterbank. De douchezone is iets verdiept (5-20mm) en voorzien van een antraciet composiet dorpel.

Keuken

De appartementen worden standaard niet voorzien van een keuken. Ten behoeve van de keukens wordt een standaard installatie aangebracht met aansluitingen om anderzins een kookplaat, koelkast, spoelbak en vaatwasser op aan te sluiten. Je koopt uiteindelijk zelf je keuken die je na oplevering kunt plaatsen. In overleg met de kopersbegeleider kun je ervoor kiezen de installatie al tijdens de bouw te laten afstemmen op jouw keuken.

Water- en rioleringsinstallatie

De watermeter bevindt zich in de meterkast. De aansluitkosten op het waternet zijn opgenomen in de koopsom. Er worden koud- en warmwater en rioolleidingen naar diverse aansluitpunten gebracht, namelijk:

- Keuken, afgedopte aansluiting voor warm- en koud water en riool;
- Wastafel badkamer, afgedopte aansluiting voor warm- en koud water en riool;
- Douche badkamer, afgedopte aansluiting voor warm- en koud water en riool;
- Toilet toiletruimte, afgedopte aansluiting voor koud water en riool;
- Fonteinje toiletruimte, afgedopte aansluiting voor koud water en riool;
- Wasmachine, koud waterkraan en riool;
- Warmtepomp, koud water en riool.

De buitenriolering is uitgevoerd in kunststof, in een gescheiden systeem. Bij een gescheiden systeem wordt het regenwater en vuil rioolwater apart afgevoerd. De binnen riolering van het appartement is aangesloten op het vuilwater riool. De aansluitkosten zijn opgenomen in de koopsom.

Warmtepomp

De appartementen hebben de beschikken over een energiezuinig systeem van een warmtepomp met bodemwarmte. Dit systeem heeft slechts een beperkte hoeveelheid stroom nodig om te functioneren. Het appartement is dus niet aangesloten op gas. Met de warmtepomp kan het appartement worden voorzien van verwarming, koeling en warm tapwater. De installatie is geplaatst in de technische ruimte van het appartement. Het systeem wordt aangelegd door Celcias. Bij aankoop van een appartement gaat u tevens een huurovereenkomst aan voor dit systeem waarmee een zorgeloos, energiezuinig en goed functionerend systeem wordt gewaarborgd. Het is ook mogelijk het systeem van Celcias te kopen. Voor nadere informatie verwijzen wij u naar de warmtepomp brochure van Celcias.

Vloerverwarming en koeling

Het appartement is voorzien van vloerverwarming als hoofdverwarming. De ruimtes worden verwarmd door leidingen die in de vloer liggen waardoor verwarmingswater wordt gepompt. In de technische ruimte wordt de verdeler aangebracht. Vanuit de verdeler lopen de vloerverwarmingsleidingen naar de vloer van de verschillende ruimtes in de woning.

Bij het ontwerp is uitgegaan van de volgende te behalen garantie temperaturen

onder de in de garantieregeling omschreven condities;

Woon- en slaapruijnte	22 °C
Badkamer	22 °C
Toilet	18 °C
Entree	18 °C
Technische ruimte	geen norm

Indien noodzakelijk wordt in de badkamer een elektrische radiator geplaatst om de garantie temperatuur van 22 graden te kunnen halen.

Het is ook mogelijk bij warm weer met het systeem de vloer te koelen. Het koele water dat door de vloer stroomt, neemt de warmte uit de woning op (topkoeling). Middels deze vloerkoeling kan één tot enkele graden worden gekoeld. Voor de aansturing wordt in de verblijfsruimte een ruimtethermostaat aangebracht. De bediening hoort bij de levering van Celcias en maakt geen onderdeel uit van de koop-/aannemingsovereenkomst.

Ventilatie

Het appartement wordt voorzien van een mechanisch ventilatiesysteem met warmteterugwinning (WTW). Hierbij wordt op verschillende plaatsen in het appartement lucht toegevoerd en afgezogen. Toevoer ventielen worden aangebracht in alle verblijfsruimten. Afzuigventielen worden geplaatst in onder andere de keuken, badkamer, toiletruimte en bij de wasmachineopstelling. De installatie is voorzien van een hoofdbediening. Het bedieningspaneel bevindt zich naast de kamerthermostaat in de woonkamer. Tevens wordt een draadloze bediening met timerfunctie in de badkamer geleverd. Deze wordt bij de oplevering los geleverd. De ventilatie unit bevindt zich in de technische ruimte. De kanalen van de mechanische installatie zijn opgenomen in de vloeren, plafonds en leidingkokers. In de technische ruimte komen deze ook in het zicht.

Elektra

De elektrameter bevindt zich in de meterkast. De aansluitkosten zijn in de koopsom opgenomen. Het schakelmateriaal en de wandcontactdozen zijn wit kunststof en worden horizontaal en als volledig inbouw uitgevoerd. Alle wandcontactdozen zijn uitgevoerd met randaarde. Het appartement is voorzien van rookmelders. De rookmelders worden aangesloten op 230Volt en zijn voorzien van een back-up batterij. In de woonkamer wordt een data aansluiting aangebracht.

abij de hoofdentree is een bellentableau met videofoon installatie opgenomen. Via de binnen unit in het appartement kan gezien worden wie er bij de entree heeft aangebeld en er kan met deze persoon worden gesproken. Met de videofoon installatie kan de toegangsdeur op de begane grond worden geopend.

Disclaimer

Deze brochure is nauwkeurig en met zorg samengesteld. Toch is het soms noodzakelijk om tijdens de uitvoering wijzigingen door te voeren. Bijvoorbeeld als gevolg van gestelde eisen door overheden, nutsbedrijven of bijvoorbeeld als een product niet meer leverbaar is of een andere maatvoering heeft. Bot Bouw is gerechtigd tijdens de bouw deze noodzakelijke wijzigingen door te voeren mits deze geen afbreuk doen aan kwaliteit, bruikbaarheid of uiterlijk van het appartement. De gegevens in deze brochure zijn niet bindend. Voor de juiste stukken verwijzen wij naar de officiële bescheiden zijnde de koop-aannemingsovereenkomst met alle daarbij behorende contractstukken. U ontvangt deze stukken van de afdeling verkoop wanneer u een woning toegewezen heeft gekregen. De artist impressies in deze brochure zijn indicatief, derhalve kunnen hier geen rechten aan worden ontleend.



Makelaar
Magneet Makelaars BV
072-5096070
info@magneetmakelaars.nl

BOT BOUW

Verkoop Bot Bouw
Dennis Ruiter
072-575 2710
verkoopdeveldwachter@botbouw.nl

DE
VELDWACHTER
SCHAGEN

de-veldwachter.nl