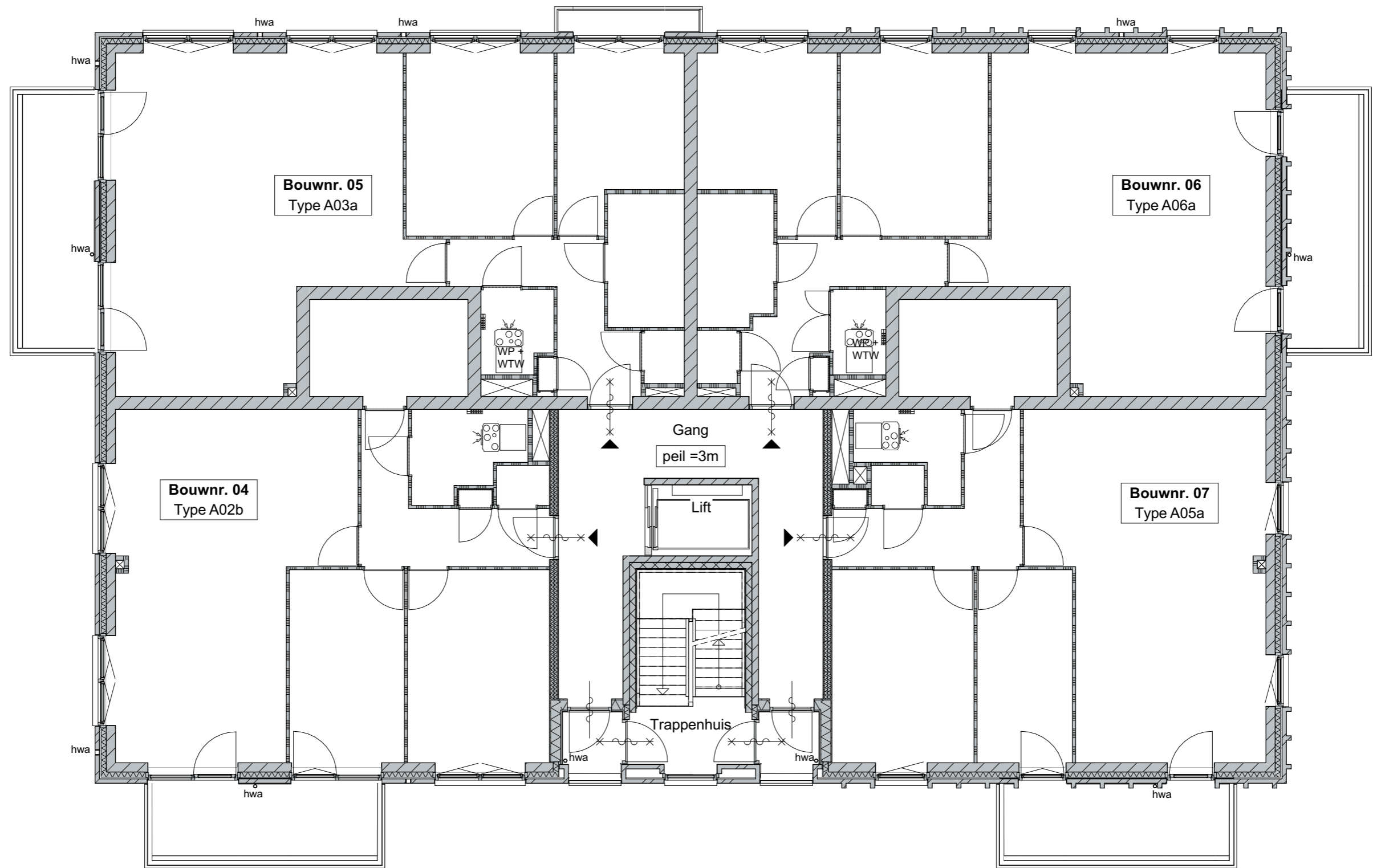


Deze overzichtstekening is alleen bedoeld om een indruk te geven van de algemene ruimtes en de ligging van de appartementen. Voor de gegevens van het appartement verwijzen wij u naar de plattegrond tekening van het betreffende woningtype en bwnr. In de tekening aangegeven maten zijn circa maten. De werkelijke maatvoering volgt uit de metingen in het werk en kunnen afwijken. Maatvoering is niet geschikt voor opdrachten aan derden.

BOT BOUW	project	De Veldwachter - Blok A Schagen	onderdeel	Plattegrond begane grond	projectnr.	PR30093
	status	KOPERS CONTRACTTEKENING			tekeningnr.	A-02
					datum	15-09-2022
					gewijzigd	



Deze overzichtstekening is alleen bedoeld om een indruk te geven van de algemene ruimtes en de ligging van de appartementen. Voor de gegevens van het appartement verwijzen wij u naar de plattegrond tekening van het betreffende woningtype en bwnr..In de tekening aangegeven maten zijn circa maten. De werkelijke maatvoering volgt uit de metingen in het werk en kunnen afwijken. Maatvoering is niet geschikt voor opdrachten aan derden.

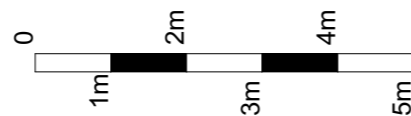
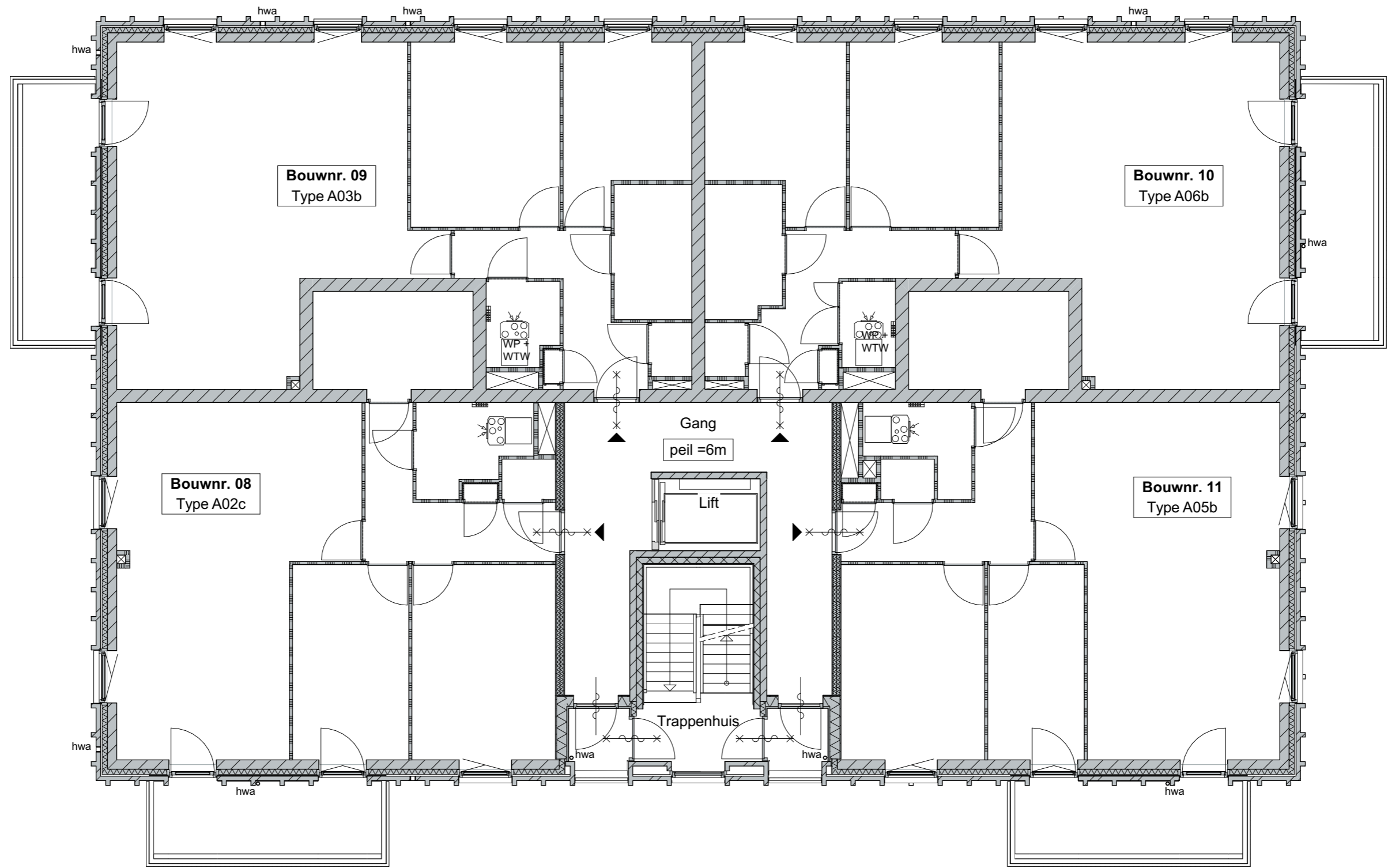
BOT BOUW

project De Veldwachter - Blok A
Schagen

status KOPERS CONTRACTTEKENING

onderdeel Plattegrond 1e verdieping

projectnr. PR30093
tekeningnr. A-03
datum 15-09-2022
gewijzigd



Deze overzichtstekening is alleen bedoeld om een indruk te geven van de algemene ruimtes en de ligging van de appartementen. Voor de gegevens van het appartement verwijzen wij u naar de plattegrond tekening van het betreffende woningtype en bwnr..In de tekening aangegeven maten zijn circa maten. De werkelijke maatvoering volgt uit de metingen in het werk en kunnen afwijken. Maatvoering is niet geschikt voor opdrachten aan derden.

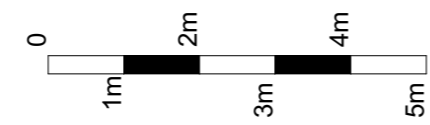
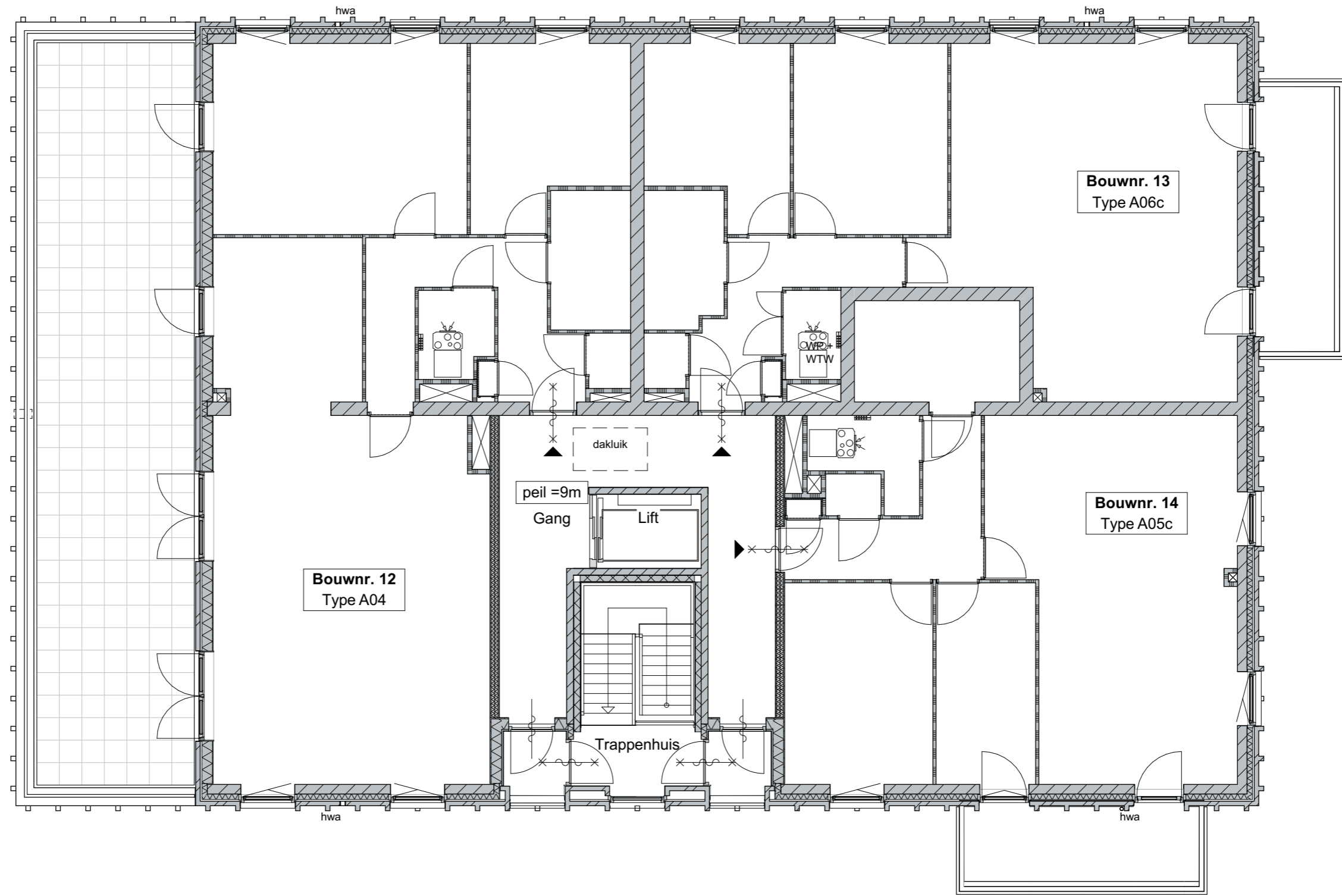
BOT BOUW

project De Veldwachter - Blok A
Schagen

status KOPERS CONTRACTTEKENING

onderdeel Plattegrond 2e verdieping

projectnr. PR30093
tekeningnr. A-04
datum 15-09-2022
gewijzigd



Deze overzichtstekening is alleen bedoeld om een indruk te geven van de algemene ruimtes en de ligging van de appartementen. Voor de gegevens van het appartement verwijzen wij u naar de plattegrond tekening van het betreffende woningtype en bwnr. In de tekening aangegeven maten zijn circa maten. De werkelijke maatvoering volgt uit de metingen in het werk en kunnen afwijken. Maatvoering is niet geschikt voor opdrachten aan derden.

BOT BOUW	project	De Veldwachter - Blok A Schagen	onderdeel	Plattegrond 3e verdieping	projectnr.	PR30093
	status	KOPERS CONTRACTTEKENING			tekeningnr.	A-05
					datum	15-09-2022
					gewijzigd	